



# Projet **Science Factor**

élèves de 4<sup>èmes</sup>

*Collège F. Léger de Livarot*

**Equipe : « EME Protect »**



# EME Protect



Erwan  
13 ans

Maélysse  
13 ans

« Cheffe  
d'équipe »

Elisa  
13 ans

**Notre projet : « La borne SOS anti-agression »**



# Pourquoi ce projet ?

- De **nombreuses agressions** ont lieu dans les villes, tous les ans. (**200 000** rien que l'an passé)
- Dans **la plupart des cas**, il n'y a **pas de témoin**, ou les **témoins n'osent pas intervenir**.  
Les **agresseurs s'enfuient et restent impunis**.  
**Personne ne peut aider la victime...**
- Certaines personnes **ont peur de sortir...**



# **STOP !**

## **Agissons contre les agressions!**

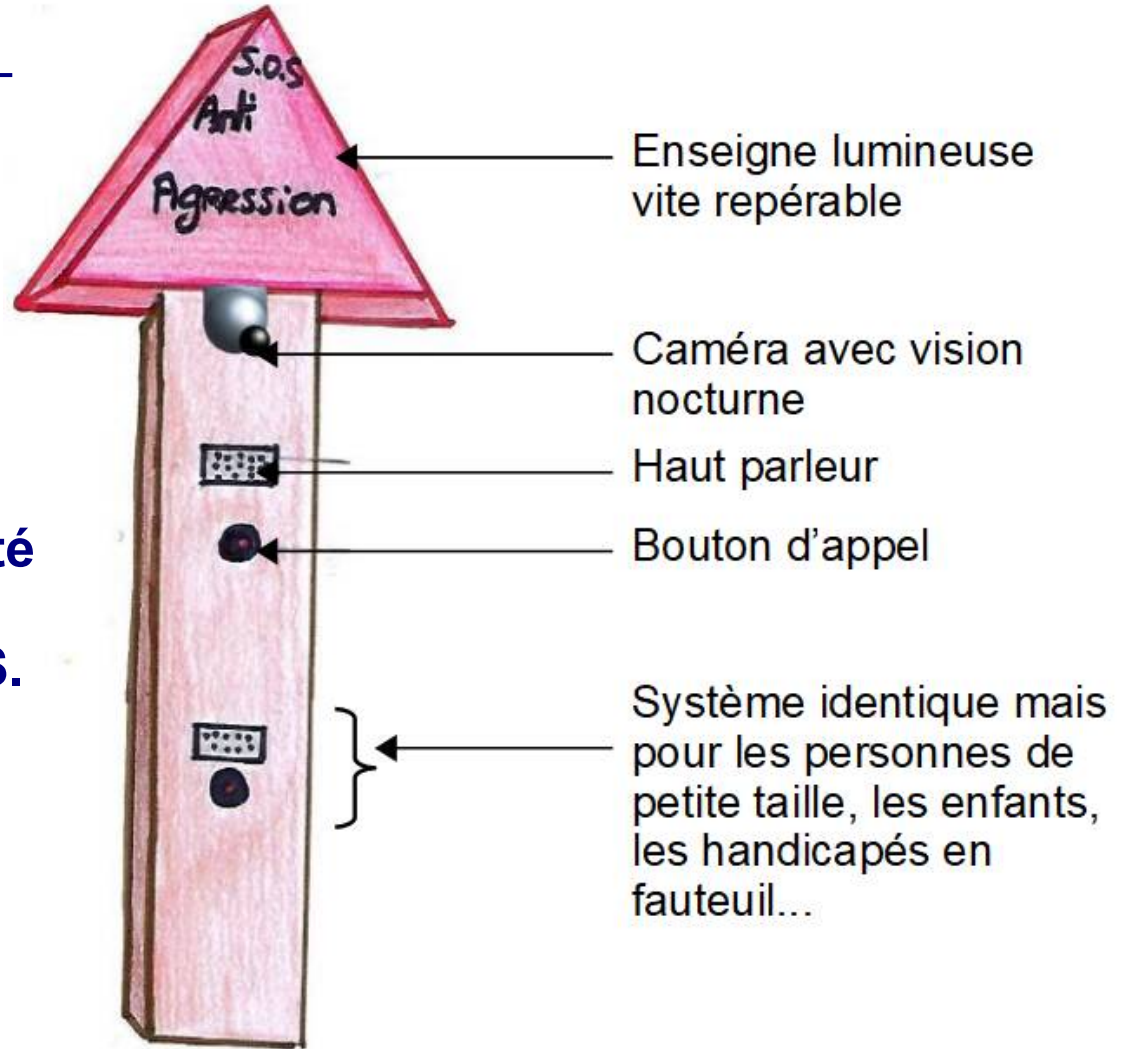
**Notre projet peut faire évoluer les choses !**

- Il peut **dissuader les agresseurs et permettre de les repérer plus rapidement.**
- Et surtout faire en sorte que **les victimes soient aidées plus vite.**



# Schéma de notre « Borne SOS anti-agression »

- Panneau placé à de nombreux endroits dans les villes
- Lumineux pour plus de visibilité
- Géo-localisable par signal GPS.
- Adapté à tous (enfants, personnes de petites taille, personnes handicapées en fauteuil ...)





# Mode de fonctionnement de notre borne :



agression

Témoïn  
ou  
Victime

1  
Activation du bouton



Borne SOS  
Anti-agression

2  
Signal d'appel

5 bis  
Conseils sur  
la conduite  
à tenir

Centre d'écoute  
et d'alerte



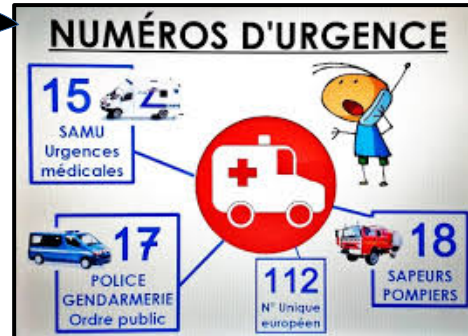
3  
Accueil - écoute,  
questionnement et  
analyse de la situation



4  
Géolocalisation  
de la borne par GPS

5  
Appel des secours  
adaptés

6  
- Prise en charge de la  
victime adaptée.  
- Arrestation de  
l'agresseur optimisée.





# Les avantages du panneau anti-agression

<b>Sans la borne</b>	<b>Avec la borne</b>
<b>Je me fais agresser</b>	
- je ne peux pas appeler car l'agresseur a pris mon portable	- je n'ai qu'à appuyer et je serai pris en charge
- je ne sais pas où je suis	- la borne est géolocalisée
<b>Je suis témoin d'une agression</b>	
- je n'ose pas intervenir	- je peux appuyer en toute sécurité
- l'instant que j'appelle, les secours perdent du temps	- j'appuie rapidement : gain de temps : gain d'efficacité
- je ne sais pas exactement où je suis pour l'indiquer	- la borne est géolocalisée
- j'ai du mal à décrire la scène et la gravité	- le centre d'accueil me pose des questions qui me guident afin de pouvoir adapter la réponse puis me conseille.



## En conclusion :

**Vous l'aurez compris ! Notre projet pourrait être très utile :**

- pour les victimes,
- pour les secours,
- pour les témoins,

**- pour optimiser l'arrestation des agresseurs et ainsi les dissuader.**

**Notre borne pourrait rendre les rues plus sûres !**



**Alors ensemble, Agissons contre les agressions !**

**Si notre projet vous a plu,  
VOTEZ POUR NOUS !**